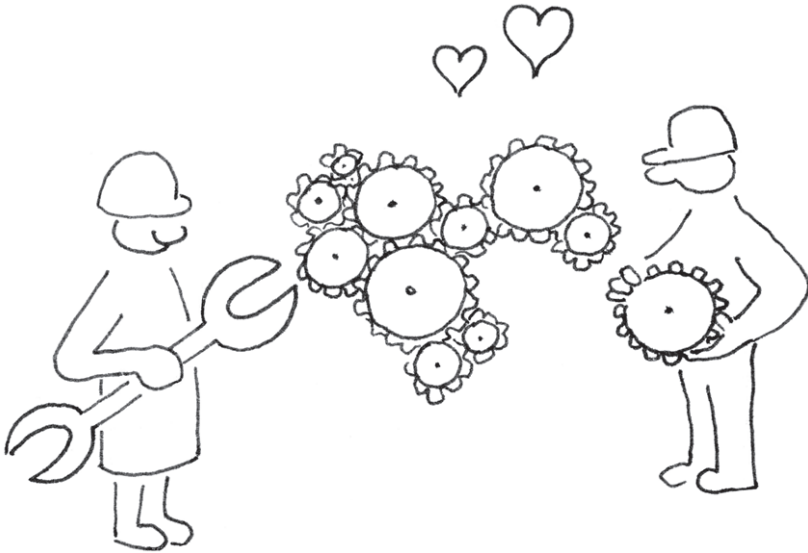


COPALA Coaching & Recht



Partnerschaft / Trennung / Scheidung
Paarberatung – Elternberatung
„Jetzt bin ich dran“

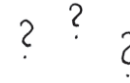
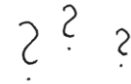
COPALA steht für **CO**aching, **PA**itchwork und **LA**w
– die Verbindung von psychosozialer Beratung
für Einzelpersonen, Paare und Familien
mit rechtlichem Hintergrund.

COPALA: Liebe, Beziehung und Veränderung begleiten, coachen und moderieren

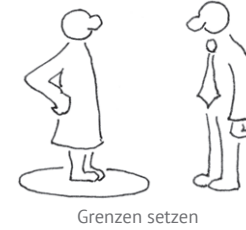
Respektvoller Umgang trotz gescheiterter Partnerschaft
Vermittlung psychosozialen und juristischen Wissens
Elternteil bleiben, auch ohne Paarebene

Ihr Nutzen:

Scheidung und Folgen verständlich erklärt
Friedvolle Trennung ermöglichen
Analyse des eigenen Ich – was brauche ich
Trennung ohne Streit und Rachegefühle
Trennung als Befreiung erleben
..., damit man auch danach noch miteinander reden kann.



Alle emotionalen und rechtlichen Themen rund um Trennung / Scheidung



Grenzen setzen



„Jetzt bin ich dran!“



Muster erkennen



Loslassen

Individuelle Beratung bei Veränderung und Krisen
Erkennen von Mustern
Loslassen
Ihr Nutzen:
Umgang mit Krisen lernen
Neue Blickwinkel auf bestehende Herausforderungen
Verstehen, was Sie prägt und wie Sie wurden, wie Sie sind
Besser mit Krisen/Verletzungen umgehen können



Kampf um das Kind / die Kinder

Neue Familienkonstellationen

Alleinerziehend



Beziehungcheck



Werkzeugkasten für eine gute Beziehung

Paarwerkstatt

Partner ins Boot holen

Ausgewogene Beziehungen schaffen

In guten wie in schlechten Zeiten Arbeit an der Beziehung, egal ob funktionierend oder herausfordernd
Auf Partner/in eingehen, seine/ihre Welt kennenlernen und verstehen
Kennenlernen der eigenen Prägungen und jene des Partners/der Partnerin
„Pickerl“ für Ihre Beziehung

Ihr Nutzen:

Wie kann gute Partnerschaft noch besser werden?
Zuhören, eintauchen und verstehen, was Ihre/n Partner/in und Sie bewegt
Streit ist ein Symbol – worum geht es wirklich, was steckt dahinter?
Beziehung auf neuer Ebene erleben
Verletzungen heilen
Wenn es doch nicht klappt – Trennung gemeinsam erarbeiten

Patchwork, das neue Familienmodell:

Information zu (neuen) Familienkonstellationen
Psychosoziale Unterstützung und Diskussion möglicher juristischer Aspekte rund um Patchworkfamilien
Elternberatung gemäß § 95 AußerstreitG

Ihr Nutzen:

Von Stief- zu Bonuseltern: wie Beziehung zu Kindern gelingen kann
Deine, meine, unsere Kinder – Familie neu verstehen
(Patchwork-)Familie aus rechtlicher Sicht – Obsorge, Alimente, Erziehung, Kontaktrecht, Namensrecht ...

COPALA ... mein Angebot

Im Zuge der Erstberatung legen wir gemeinsam fest, welches Beratungsangebot am besten zu Ihrer Situation passt:

- Einzelberatung
- Paarberatung (2 Klienten, 1 Berater)
- Paarwerkstatt (2 Klienten, 2 Berater)
- Elternberatung
- Familien-/Patchworkberatung
- Workshops zu Themen wie „Loslassen“, „Grenzen setzen“, „Zeit für mich“ ...



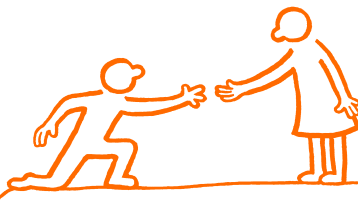
**„Kein Mensch ist ohne Grund in deinem Leben.
Der eine ist ein Geschenk, der andere eine Lektion.“**

Ich helfe Ihnen herauszufinden, wie Sie aus einer Lektion
ein Geschenk machen.



Dr. Natascha Freund, LL.M.
ist psychologische Beraterin, Ehe-
und Familienberaterin und Juristin.

Ich berate Sie bei Veränderungen
in Ihrem Leben und unterstütze Sie
gerne mit inspirierenden Ideen und
praktischem Handwerkszeug.



COPALA
Coaching & Recht

Dr. Natascha Freund

Dr. Natascha Freund, LL.M.
Parkring 10/1/10 (Eingang Liebenberggasse 7), 1010 Wien
Mobil: +43 (0)699 1 68 78 88 2, Mail: freund@copala.at
www.copala.at